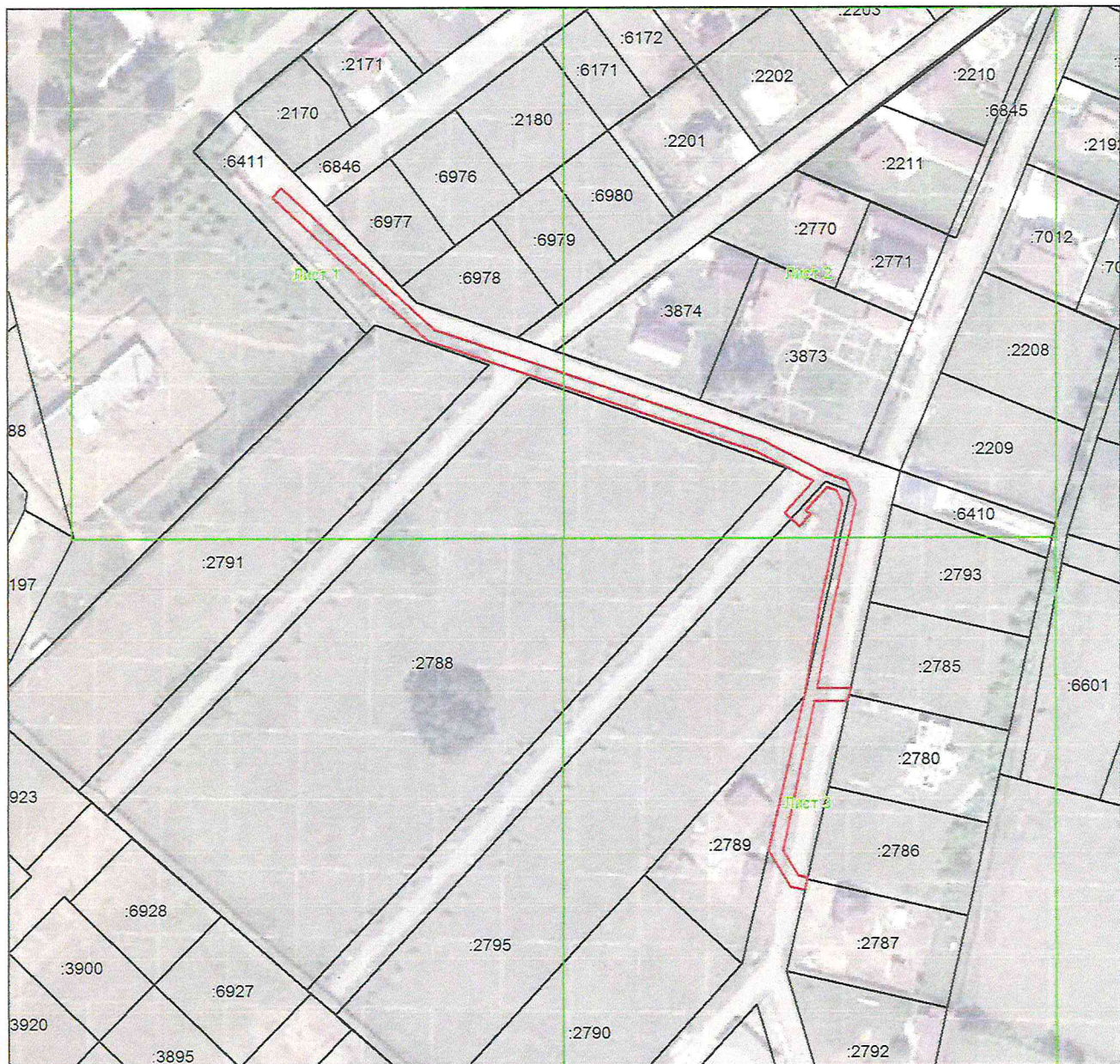


# ГРАФИЧЕСКОЕ ОПИСАНИЕ МЕСТОПОЛОЖЕНИЯ ГРАНИЦ ПУБЛИЧНОГО СЕРВИТУТА

## СХЕМА РАСПОЛОЖЕНИЯ ГРАНИЦ ПУБЛИЧНОГО СЕРВИТУТА


**Зона публичного сервитута для строительства и эксплуатации линейного объекта «Сеть газораспределения к жилым домам по адресу: Омская область, Омский район, с. Красноярка, ул. Осенняя, д. 4А, д. 19 и д. 23»**  
(наименование объекта, местоположение границ которого описано)

### Основной лист



Масштаб 1: 2000

Используемые условные знаки и обозначения:

-  – область выносного листа,
- 23** – номер выносного листа.

Остальные используемые условные знаки и обозначения приведены на отдельной странице в конце раздела.

**ГРАФИЧЕСКОЕ ОПИСАНИЕ МЕСТОПОЛОЖЕНИЯ ГРАНИЦ  
ПУБЛИЧНОГО СЕРВИТУТА**

**СХЕМА РАСПОЛОЖЕНИЯ ГРАНИЦ ПУБЛИЧНОГО СЕРВИТУТА**

**Зона публичного сервитута для строительства и эксплуатации линейного объекта «Сеть газораспределения к жилым домам по адресу: Омская область, Омский район, с. Красноярка, ул. Осенняя, д. 4А, д. 19 и д. 23»**  
(наименование объекта, местоположение границ которого описано)

**Выносной лист №1**



**Масштаб 1:1000**

Используемые условные знаки и обозначения приведены на отдельной странице в конце раздела.

**ГРАФИЧЕСКОЕ ОПИСАНИЕ МЕСТОПОЛОЖЕНИЯ ГРАНИЦ  
ПУБЛИЧНОГО СЕРВИТУТА**

**СХЕМА РАСПОЛОЖЕНИЯ ГРАНИЦ ПУБЛИЧНОГО СЕРВИТУТА**

**Зона публичного сервитута для строительства и эксплуатации линейного объекта «Сеть газораспределения к жилым домам по адресу: Омская область, Омский район, с. Красноярка, ул. Осенняя, д. 4А, д. 19 и д. 23»**  
(наименование объекта, местоположение границ которого описано)

**Выносной лист №2**



**Масштаб 1:1000**

Используемые условные знаки и обозначения приведены на отдельной странице в конце раздела.

**ГРАФИЧЕСКОЕ ОПИСАНИЕ МЕСТОПОЛОЖЕНИЯ ГРАНИЦ  
ПУБЛИЧНОГО СЕРВИТУТА**

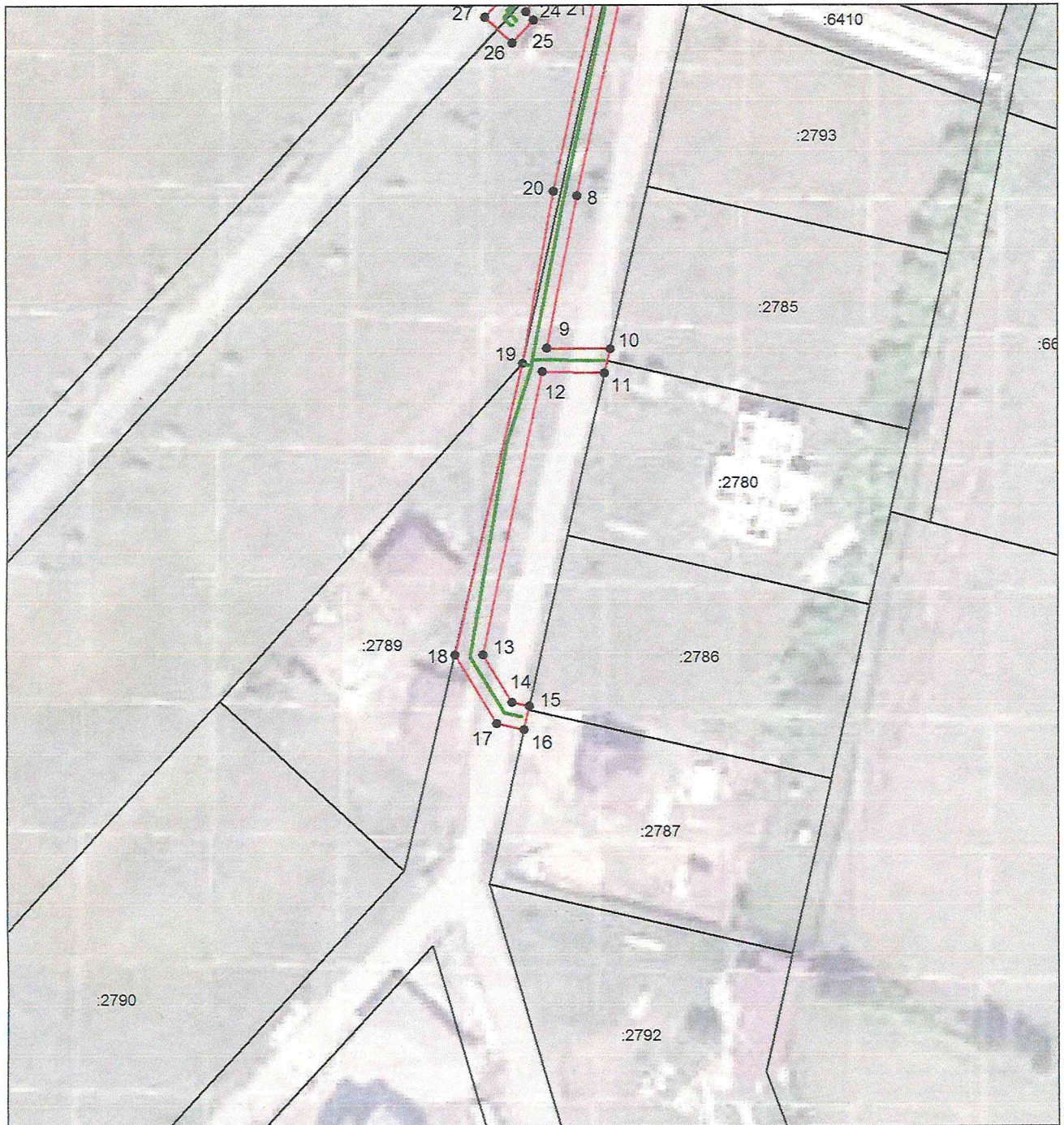
**СХЕМА РАСПОЛОЖЕНИЯ ГРАНИЦ ПУБЛИЧНОГО СЕРВИТУТА**

**Зона публичного сервитута для строительства и эксплуатации линейного объекта «Сеть газораспределения к жилым домам по адресу: Омская область, Омский район, с. Красноярка, ул.**

**Осенняя, д. 4А, д. 19 и д. 23»**

(наименование объекта, местоположение границ которого описано)

**Выносной лист №3**



**Масштаб 1:1000**

Используемые условные знаки и обозначения приведены на отдельной странице в конце раздела.